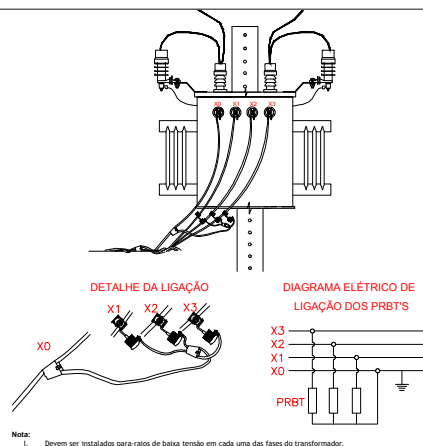
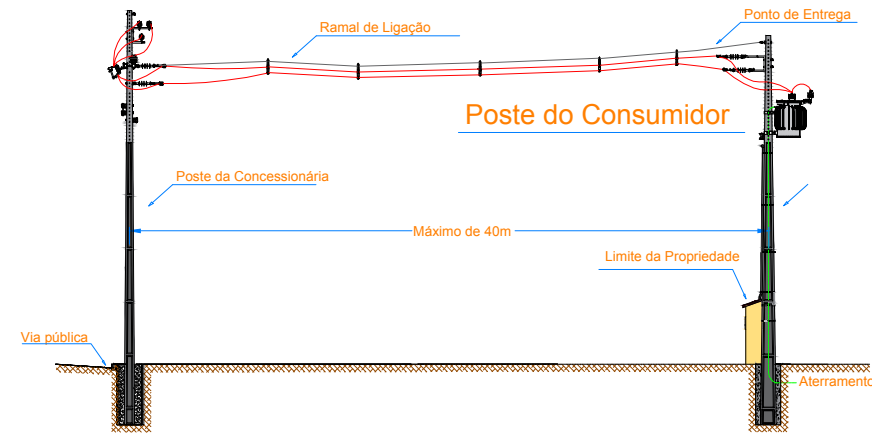


03 DETALHAMENTO POSTO DE TRANSFORMAÇÃO
S/ ESCALA

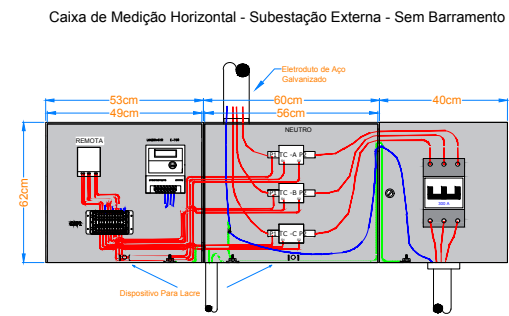
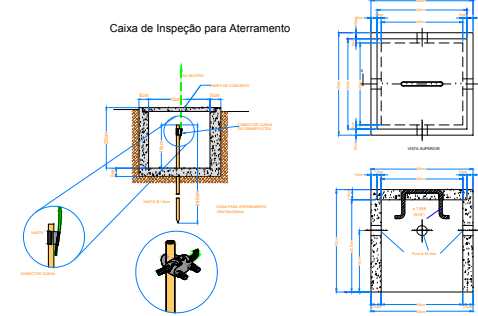
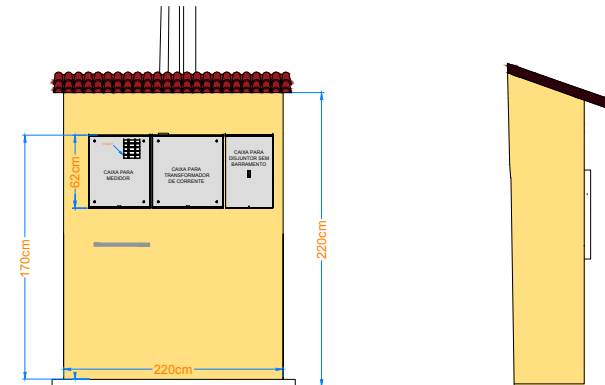
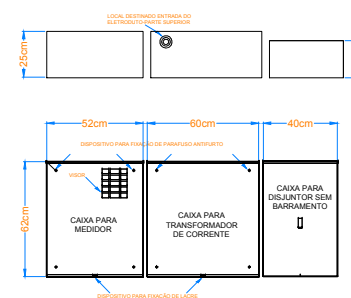
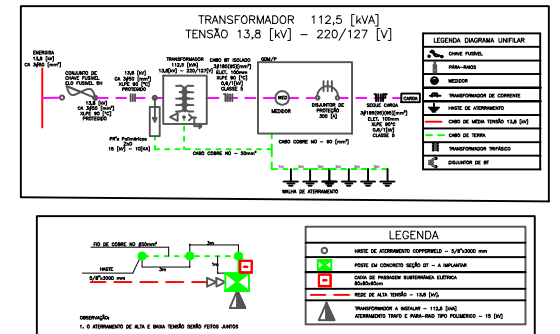


04 PARA RAO BAIXA TENSÃO
S/ ESCALA

ITEM	DESCRIÇÃO DE MATERIAL
01	POSTE DE CONCRETO DUPLO "T" OU CIRCULAR PARA BARRAGEM E PARA BARRAGEM DUPLO "T"
02	CONCRETO
03	ISOLADOR DE PISO PARA 15 kV, 25 kV OU 36,2 kV - VER NOTA NO CENÁRIO E
04	PARAFUSOS POLIÉSTER PARA 11 kV, 15 kV, 25 kV OU 36,2 kV
05	CONDUTOR DE COBRE OU PARA ATERRAMENTO, MÍNIMO DE 95 mm²
06	CABO DE ALUMÍNIO 25 mm² - PROTEGIDO (P)
07	CAIXA DE SUPORTE TIPO "T" DE AÇO INOX
08	CAIXA DE SUPORTE TIPO "T" DE AÇO INOX
09	CAIXA DE SUPORTE TIPO "T" DE AÇO INOX
10	TRANSFORMADOR TIPO "T"
11	ELETRÓDUTO DE AÇO GALVANIZADO A FOGO POR IMERSÃO A QUENTE 100% - 100%
12	CAIXA PARA DISJUNTOR TIPO "T" DE AÇO INOX
13	CAIXA DE MEDIÇÃO EM POLICARBONATO POLIÉSTER COM TAMPA PRETA
14	DISPOSITIVO DE ANCORAGEM PARA CABO ABERTO
15	ISOLADOR DE ANCORAGEM POLIÉSTER
16	MANEJO DE SUPORTE TIPO "T"
17	CAIXA PARA DISJUNTOR TIPO "T" DE AÇO INOX
18	CAIXA PARA DISJUNTOR TIPO "T" DE AÇO INOX
19	CAIXA PARA DISJUNTOR TIPO "T" DE AÇO INOX
20	CAIXA PARA DISJUNTOR TIPO "T" DE AÇO INOX
21	CONDUTOR DE COBRE ISOLADO 95 mm² - 15 kV, 25 kV OU 36,2 kV
22	CAIXA TERMINAL - ISOLAMENTO DE 15 kV, 25 kV OU 36,2 kV
23	CONDUTOR OTSU
24	PERFIS "L"
25	MAIO PARA BARRAGEM TIPO "T" DE AÇO INOX PARA 15 kV, 25 kV OU 36,2 kV



05 DETALHAMENTO POSTE DE DERIVAÇÃO E
DIAGRAMA UNIFILAR
S/ ESCALA



06 DETALHAMENTO POSTE DE DERIVAÇÃO E
DIAGRAMA UNIFILAR
S/ ESCALA



PREFEITURA MUNICIPAL DE
VÁRZEA GRANDE
Mais por você. Mais por Várzea Grande.

PREFEITURA MUNICIPAL DE VÁRZEA GRANDE

Av. Castelo Branco, Espaço Municipal, 2500 - Centro Sul, Várzea Grande/MT CEP 78125-700 - Fone/Fax: 65 3688 8000

PROJETO:
EXTENSÃO DE REDE 13,8[kV] E POSTO DE TRANSFORMAÇÃO 112,5[kVA] - 13,8[kV]-220/127[V]

LOCALIZAÇÃO:
**RUA A, S/N, BAIRRO JOSÉ CARLOS GUIMARÃES
VÁRZEA GRANDE**

ASSUNTO:
**PROJETO ELÉTRICO
CMEI WILSON SODRÉ FARIAS**

AUTOR DO PROJETO:

**ISRAEL ROSBERG COSTA
ENG. ELETRICISTA CREA-MT 048484**

UNIDADE:
METRO

ESCALA:
S/ESCALA

DATA:
MAIO/2021

FOLHA N°

02/04